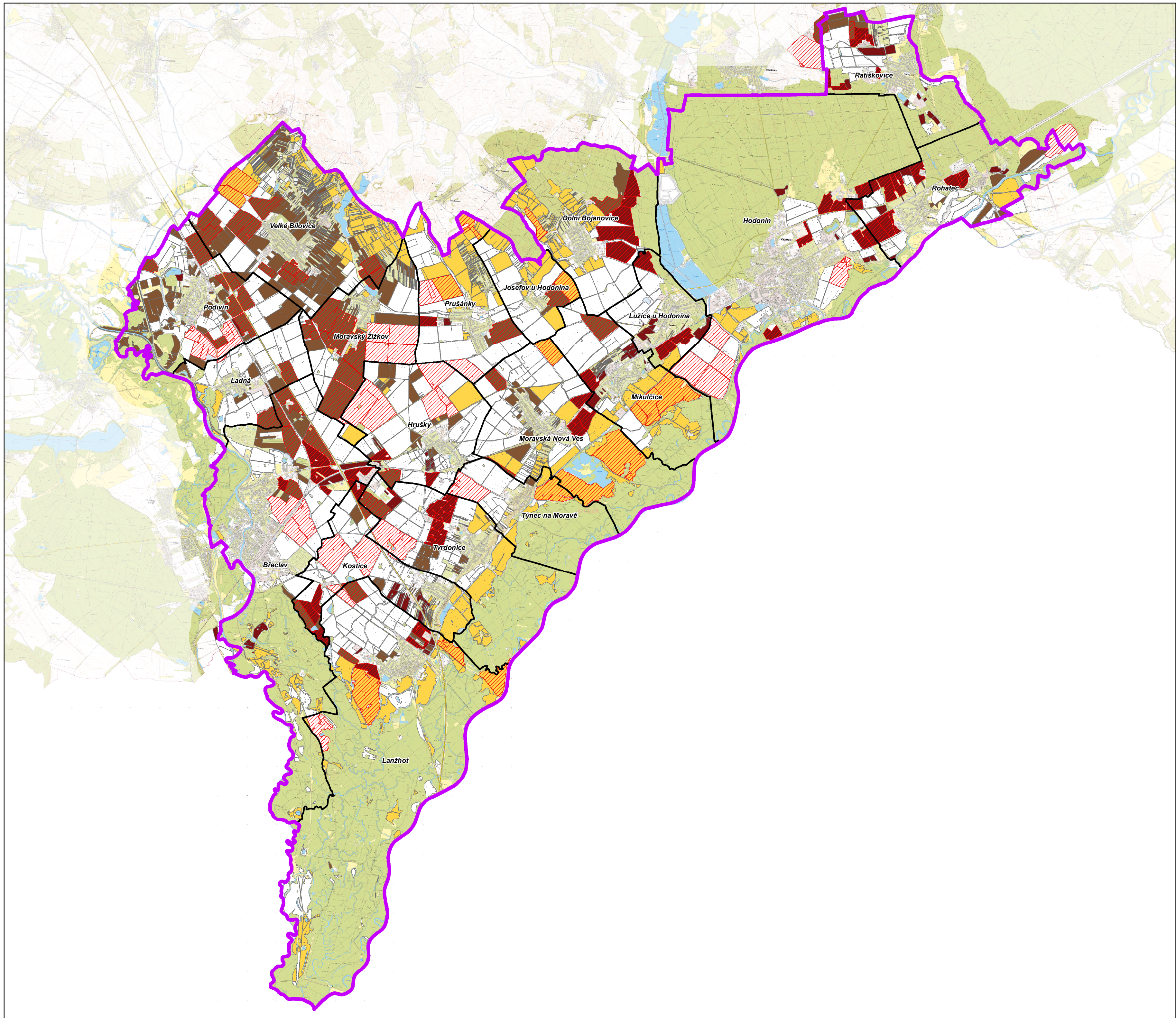


Potenciální ohroženost půdy
větrnou erozí po návrhu
ochranných opatření



Legenda

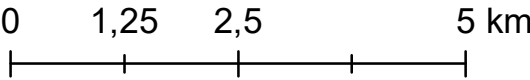
- Obvod studie
- Zájmové KÚ


Potenciální ohroženost – překročeno

- ano

Potenciální ohroženost

- Bez ohrožení (10)
- Půdy mírně ohrožené (30)
- Půdy silně ohrožené (50)
- Půdy nejohroženější (60)



Výzkumný ústav meliorací a ochrany půdy, v.v.i. odd. Pozemkové úpravy a využití krajiny Brno			
Zodpovědný projektant	Ing. Michal Pochop		
Zpracoval	Ing. Josef Kučera, Mgr. Petr Karásek,		
Investor	Státní pozemkový úřad, Krajský pozemkový úřad pro Jihomoravský kraj	Datum	06/2023
Název akce	Studie řešení větrné eroze na vybraných územích okresu Břeclav a Hodonín		
Obsah	Potenciální ohroženost půdy větrnou erozí po návrhu ochranných opatření	Mapa č.	12